

ATELIER SOUKUP OPL ŠVEHLA	ATELIER SOUKUP OPL ŠVEHLA s.r.o. , Klatovská třída 818/11, 301 00 Plzeň IČO 25229869 ☎ 377223236 info@atelier-soukup.cz www.atelier-soukup.cz		číslo paré:	
	zodpovědný projektant:	autor:		projektant:
	Ing. Antonín Švehla			Ing. arch. Kateřina Špilarová
	investor:	Obec Kunějovice, Kunějovice 28, 330 05, Kunějovice		
	místo stavby: Kunějovice 28, 330 05, Kunějovice			
akce:	KUNĚJOVICE - BUDOVA OBECNÍHO ÚŘADU ZAMĚŘENÍ STÁVAJÍCÍHO STAVU		datum: 09/2020	
			revize: -	
			stupeň: ZAMĚŘENÍ	
			číslo zakázky: 2020090	
část:		měřítko:	číslo přílohy:	
název přílohy:				

SEZNAM PŘÍLOH

01	TECHNICKÁ ZPRÁVA
02	PŮDORYS 1.PP
03	PŮDORYS 1.NP
04	PŮDORYS 2.NP
05	POHLED VÝCHODNÍ
06	POHLED JIŽNÍ
07	POHLED ZÁPADNÍ
08	POHLED SEVERNÍ
09	ŘEZ

ATELIER SOUKUP OPL ŠVEHLA	ATELIER SOUKUP OPL ŠVEHLA s.r.o. , Klatovská třída 818/11, 301 00 Plzeň IČO 25229869 ☎ 377223236 info@atelier-soukup.cz www.atelier-soukup.cz		číslo paré:	
	zodpovědný projektant:	autor:		projektant:
	Ing. Antonín Švehla			Ing. arch. Kateřina Špilarová
	investor:	Obec Kunějovice, Kunějovice 28, 330 05, Kunějovice		
	místo stavby: Kunějovice 28, 330 05, Kunějovice			
akce:	KUNĚJOVICE - BUDOVA OBECNÍHO ÚŘADU ZAMĚŘENÍ STÁVAJÍCÍHO STAVU		datum: 09/2020	
			revize: -	
			stupeň: ZAMĚŘENÍ	
			číslo zakázky: 2020090	
část:			měřítko:	číslo přílohy:
název přílohy:	TECHNICKÁ ZPRÁVA			01

TECHNICKÁ ZPRÁVA

Název stavby: BUDOVA OBECNÍHO ÚŘADU V KUNĚJOVICÍCH
ZAMĚŘENÍ STÁVAJÍCÍHO STAVU

Místo stavby: Kunějovice
Kunějovice, č.p. 28
330 35
p. č. st. 50 v kat. úz.: Kunějovice (677191)

STÁVAJÍCÍ STAV

Jedná se o dvoupodlažní částečně podsklepenou budovu s neobytným prostorným krovem.

Budova byla využívána jako obecní škola, v současnosti je zde Obecní úřad obce Kunějovice, prostorný sál v 1.NP a byt ve 2.NP. Sklepní prostory sloužily pro uskladnění uhlí, dnes je zde technické zázemí budovy. Omítky suterénu jsou velmi poškozené, suterénní zdivo je lokálně zavlhčené. Budova je zděná z pálených cihel a je omítaná. Zdivo suterénu je smíšené. Okna v 1.NP mají pod venkovním parapetem oplechovanou zděnou římsu. Ve 2.NP je fasáda částečně obložena dřevěnými prkny – obklad vytváří dojem hrázděné konstrukce. V místech okenních otvorů obložení přechází v ostění oken. Soklová část je obložena pískovcem. Vnější omítky jsou břizolitové, na většině ploch ještě původní. Veškeré klempířské prvky jsou provedeny z pozinkovaného plechu. Vnitřní schodiště v objektu jsou betonová.

Stropy

Nad suterénem je proveden železobetonový strop s viditelnými průvlaky – sondy do konstrukce nebyly prováděny, nebyla zjišťováno množství výztuže a kvalita betonu ani tloušťka stropní desky.

Nad 1. a 2. nadzemním podlažím jsou stropy dřevěné trámové bez tepelné izolace.

Střecha a krov

Návrh stavebních úprav střechy a krovu byl zpracován v předstihu samostatnou projektovou dokumentací. Jedná se o valbovou střechu, krytina pálená - tašky bobrovky. Krov klasický vázaný vaznicový. Střecha má po celém obvodu přesah cca 1,58m, který je podbitý dřevěnými prkny.

Dveře

Hlavní vstup do budovy z terasy je tvořen dvoukřídlými částečně prosklenými dřevěnými dveřmi. Skleněné tabulky jsou kryty kovovou mříží. Druhé exteriérové dveře se otevírají do schodišťového prostoru a slouží jako hlavní dveře pro přístup do bytu ve 2.NP a následně do půdního prostoru. Tyto dveře jsou jednokřídlé dřevěné a částečně prosklené.

Okna

Dva okenní otvory do sklepních prostor jsou bez okenních výplní a jsou opatřeny kovovou mříží. Třetí otvor má dvoukřídlou prosklenou výplň s kovovým rámem. Okna jsou ve velmi špatném technickém stavu a vyžadují celkovou výměnu. Vnitřní parapet je strmě zkosený, pro umožnění shozu uhlí.

V 1.NP a ve 2.NP jsou plastová okna různých formátů. V kanceláři OÚ jsou okna trojkřídlá opatřená mříží, ve víceúčelové místnosti trojkřídlá s nadsvětlíkem, otvíravá je pouze prostřední část oken. Sociální zázemí je vybaveno jednokřídlými otvíravými okny. V bytě ve 2.NP a na mezipodestě je okno dvoukřídlé s nadsvětlíkem. Ve 2.NP se nachází také jedno trojkřídlé okno s nadsvětlíkem a malá dvoukřídlá okna osvětlující WC, spíž a mezipodestu na schodišti do podkroví.

Podkrovní prostor je prosvětlen čtyřmi prosklenými volskými oky s kovovým rámem.

Podlahy

Nášlapné vrstvy podlahy v 1.NP je tvořena dlažbou, ve 2.NP je částečně dlažba a částečně podlaha prkenná, v jednom z pokojů jsou prkna překryta PVC. V podkroví je položena cihelná dlažba. Schodišťový prostor je opatřen dlažbou v podestách a mezipodestách. Ve sklepech je podlaha betonová.

Terasa

Hlavní vstup do budovy je umožněn z terasy vyvýšené o 6 schodů oproti terénu (o 0,96m). Terasa je kryta dřevěným přístřeškem s malovaným podbitím. Střeška přístřešku plynule přechází ve střechu nad zádveřím a sociálním zázemím domu – hmotou vystupující z obdélného půdorysu v 1.NP. Světlá výška v této části 2,8m je menší oproti zbytku ostatním prostorům v 1.NP, kde dosahuje až 3,74m.

Objekt je památkově chráněný – viz příloha.

V Plzni, 09/2020

Ing. Antonín Švehla

Ing. arch. Kateřina Špilarová

BÝVALÁ ŠKOLA

Kulturní památka rejst. č. ÚSKP 106087

fáze ochrany: památkově chráněno
chráněno od 10.9.2017

KATALOGOVÉ ČÍSLO	1000163551
KRAJ	Plzeňský kraj
OKRES	Plzeň-sever
OBEC	Kunějovice
ČÁST OBCE	Kunějovice
KATASTRÁLNÍ ÚZEMÍ	Kunějovice
ADRESA	č.p.28
TYP	základní škola
KATEGORIE	areál
SLOH	slohy 20.století
PAMÁTKOVĚ CHRÁNĚNO OD:	10.9.2017
TYP OCHRANY	kulturní památka
UPŘESNĚNÍ TYPU OCHRANY	nemovitá kulturní památka

ANOTACE

Pozoruhodný doklad české meziválečné architektury a kvalitní příklad venkovské školní budovy, čerpající z lidové architektury. Stavba realizována v roce 1926 dle návrhu architekta Milana Babušky.

DĚJINY

podle návrhu arch. Milana Babušky z roku 1925, realizace v l. 1925-26, stavitel J. Šašek z Plzně

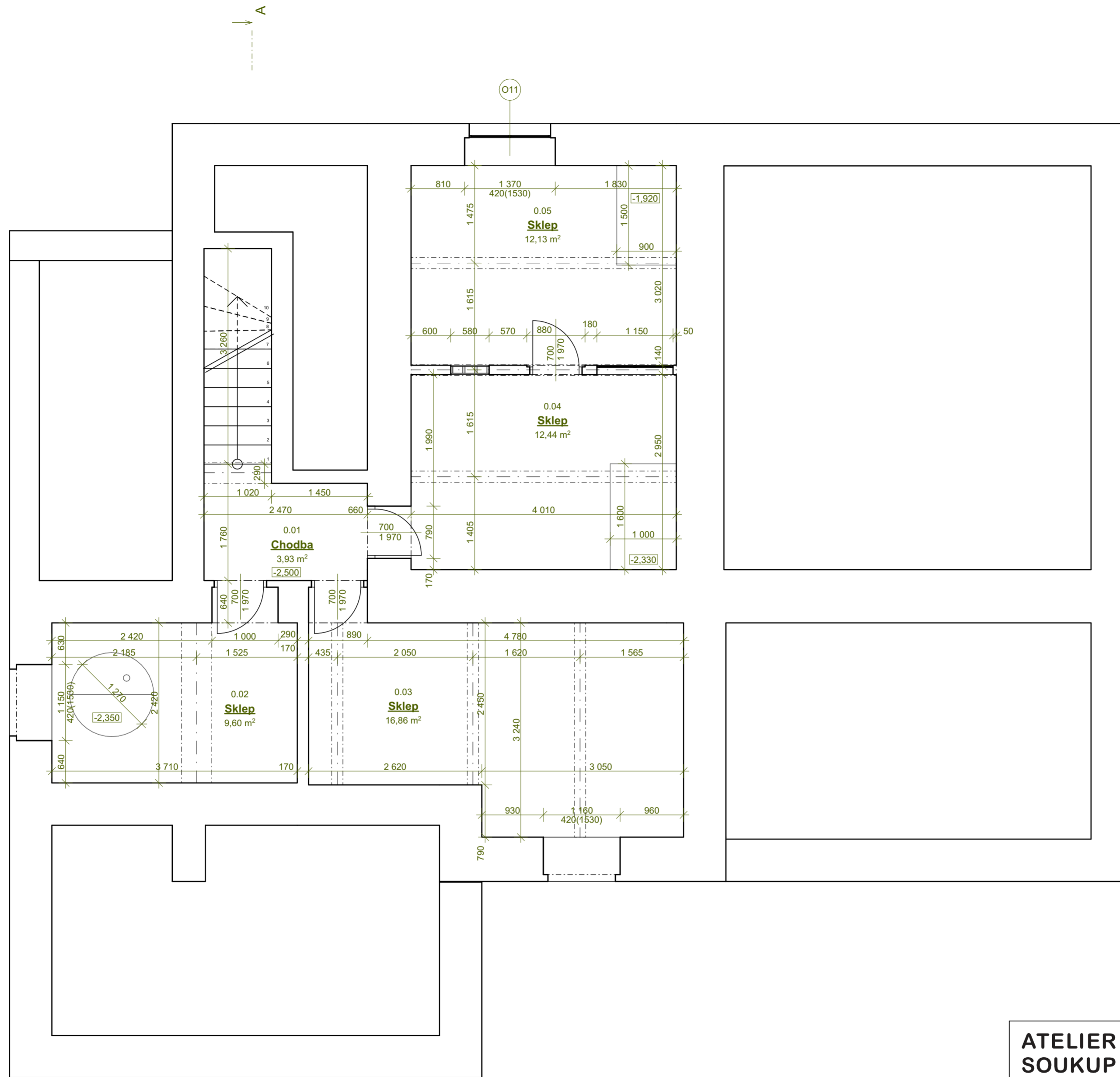
POPIS

1) bývalá škola 2) oplocení s brankou 3) hospodářské stavení

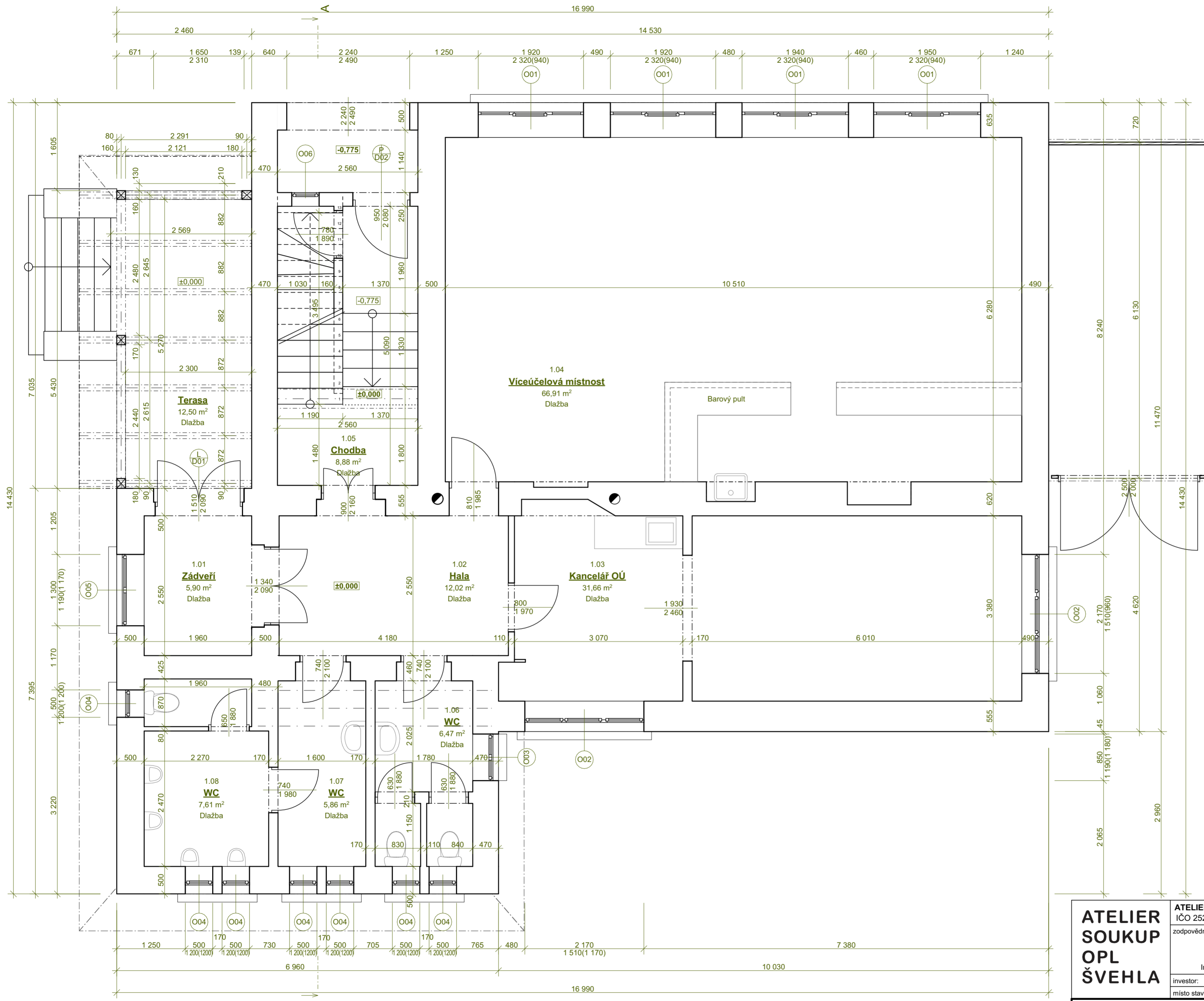
Budova školy se nachází v jižní části obce, při silnici od Všerub. Objekt je umístěn v zahradě, oddělené od ulice plotem s neomítanými hranolovými sloupky se vstupní brankou. Za školní budovou v zahradě drobná zděná hospodářská budova s asymerickou sedlovou střechou.

POPIS PAMÁTKOVÉ HODNOTY

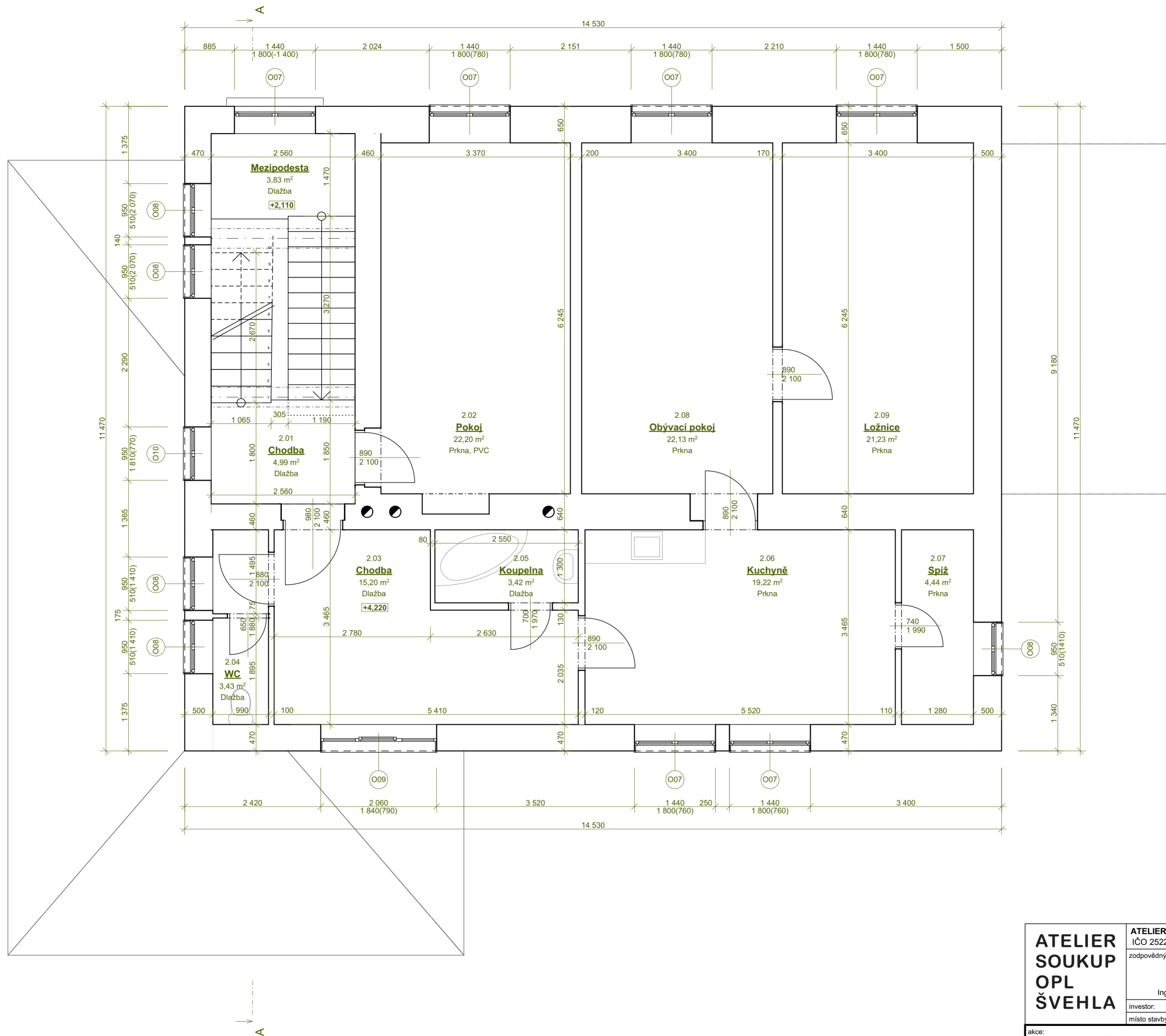
Bývalá obecní škola je pozoruhodným dokladem české meziválečné architektury a kvalitním příkladem venkovské školní budovy, obsahující v přízemí učební prostory a v patře byt učitele. Stavba realizována v roce 1926 dle návrhu architekta Milana Babušky, který se v 1. polovině 20. století specializoval především na projekty škol a průmyslových staveb (mezi nejznámější realizace patří budovy Technického a Národního zemědělského muzea v Praze na Letné). Objekt je dochován v takřka v původním stavu (s výjimkou nedávnou odstraněných původních dřevěných oken), včetně barevnosti detailů i malované výzdoby vstupní verandy. V interiéru se dochovala řada umělecko-řemeslných prvků (původní dveřní výplně včetně kování, zábradlí schodiště) a původní dlažby. Na objektu je bohatě použito přírodních materiálů – kamenný sokl, dřevěná veranda, „hrázdění“, dveřní výplně, pálená taškový krytina střech. Budova je zajímavým příkladem názoru na řešení veřejných staveb čerpajícího z lidové architektury.



ATELIER SOUKUP OPL ŠVEHLA	ATELIER SOUKUP OPL ŠVEHLA s.r.o., Klatovská třída 818/11, 301 00 Plzeň IČO 25229869 ☎ 377223236 info@atelier-soukup.cz www.atelier-soukup.cz			
	zodpovědný projektant:	autor:	projektant:	
	Ing. Antonín Švehla		Ing. arch. Kateřina Špilárová	
	investor: Obec Kunějovice, Kunějovice 28, 330 05, Kunějovice			
místo stavby: Kunějovice 28, 330 05, Kunějovice			číslo paré:	
akce:	KUNĚJOVICE - BUDOVA OBECNÍHO ÚŘADU ZAMĚŘENÍ STÁVAJÍCÍHO STAVU			datum: 09/2020
část:				revize: -
název přílohy: PŮDORYS 1.PP				stupeň: ZAMĚŘENÍ
				číslo zakázky: 2020090
	měřítko:	číslo přílohy:		
	1:50	02		



ATELIER SOUKUP OPL ŠVEHLA	ATELIER SOUKUP OPL ŠVEHLA s.r.o., Klatovská třída 818/11, 301 00 Plzeň IČO 25229869 ☎ 37723236 info@atelier-soukup.cz www.atelier-soukup.cz		číslo paré:
	zodpovědný projektant:	autor:	projektant:
	Ing. Antonín Švehla	Ing. arch. Kateřina Špilarová	
investor:	Obec Kunějovice, Kunějovice 28, 330 05, Kunějovice		datum:
místo stavby:	Kunějovice 28, 330 05, Kunějovice		09/2020
akce:	KUNĚJOVICE - BUDOVA OBECNÍHO ÚŘADU ZAMĚŘENÍ STÁVAJÍCÍHO STAVU		revize:
část:	PŮDORYS 1.NP		-
název přílohy:	PŮDORYS 1.NP		stupeň:
			ZAMĚŘENÍ
			číslo zakázky:
			2020090
	měřítko:	číslo přílohy:	
	1:50	03	



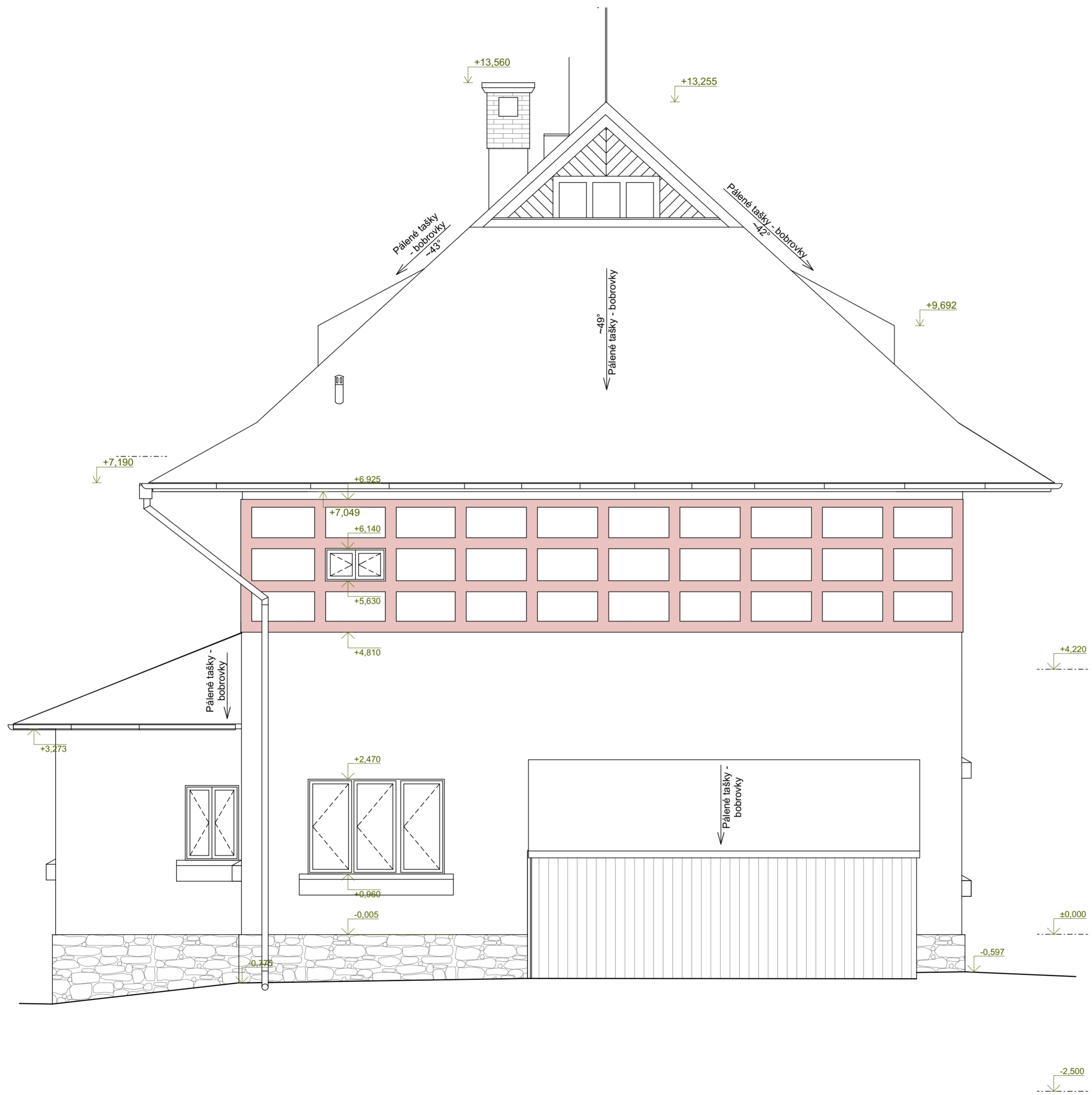
ATELIER SOUKUP OPL ŠVEHLA	ATELIER SOUKUP OPL ŠVEHLA s.r.o., Klatovská třída 818/11, 301 00 Plzeň IČO 25229869 ☎ 377223236 info@atelier-soukup.cz www.atelier-soukup.cz			číslo paré: 09/2020		
	zodpovědný projektant:	autor:	projektant:		revize: -	
	Ing. Antonín Švehla		Ing. arch. Kateřina Špilárová		stupeň: ZAMĚŘENÍ	
	investor: Obec Kunějovice, Kunějovice 28, 330 05, Kunějovice				číslo zakázky: 2020090	
místo stavby: Kunějovice 28, 330 05, Kunějovice				měřítko: číslo přílohy:		
akce: KUNĚJOVICE - BUDOVA OBECNÍHO ÚŘADU ZAMĚŘENÍ STÁVAJÍCÍHO STAVU				1:50 04		
část: PŮDORYS 2.NP						



ATELIER SOUKUP OPL ŠVEHLA	ATELIER SOUKUP OPL ŠVEHLA s.r.o., Klatovská třída 818/11, 301 00 Plzeň IČO 25229869 ☎ 377223236 info@atelier-soukup.cz www.atelier-soukup.cz			číslo paré: datum: 09/2020 revize: - stupeň: ZAMĚŘENÍ číslo zakázky: 2020090 měřítko: číslo přílohy:	
	zodpovědný projektant:	autor:	projektant:		
	Ing. Antonín Švehla				Ing. arch. Kateřina Špilárová
	investor: Obec Kunějovice, Kunějovice 28, 330 05, Kunějovice				
místo stavby: Kunějovice 28, 330 05, Kunějovice					
akce:	KUNĚJOVICE - BUDOVA OBECNÍHO ÚŘADU ZAMĚŘENÍ STÁVAJÍCÍHO STAVU				
část:					
název přílohy:	POHLED VÝCHODNÍ				
				1:50 05	



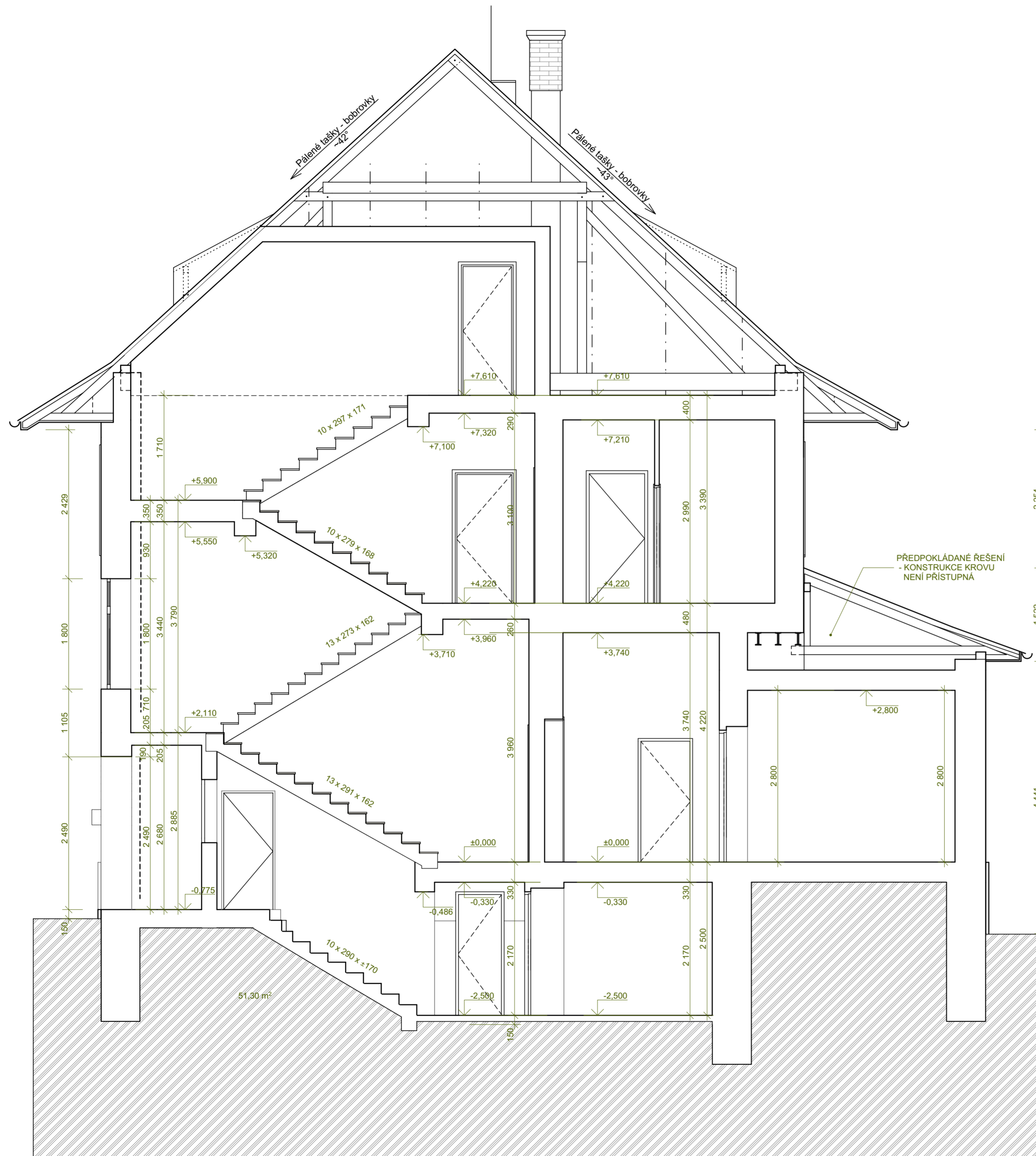
ATELIER SOUKUP OPL ŠVEHLA	ATELIER SOUKUP OPL ŠVEHLA s.r.o., Klatovská třída 818/11, 301 00 Plzeň IČO 25229869 ☎ 377223236 info@atelier-soukup.cz www.atelier-soukup.cz			číslo paré: datum: 09/2020 revize: - stupeň: ZAMĚŘENÍ číslo zakázky: 2020090 měřítko: číslo přílohy:
	zodpovědný projektant: -2,500 Ing. Antonín Švehla	autor:	projektant: Ing. arch. Kateřina Špilárová	
	investor: Obec Kunějovice, Kunějovice 28, 330 05, Kunějovice			
	místo stavby: Kunějovice 28, 330 05, Kunějovice			
akce:	KUNĚJOVICE - BUDOVA OBECNÍHO ÚŘADU ZAMĚŘENÍ STÁVAJÍCÍHO STAVU			
část:				
název přílohy:	POHLED JIŽNÍ			
				1:50 06



ATELIER SOUKUP OPL ŠVEHLA	ATELIER SOUKUP OPL ŠVEHLA s.r.o., Klatovská třída 818/11, 301 00 Plzeň IČO 25229869 ☎ 377223236 info@atelier-soukup.cz www.atelier-soukup.cz			číslo paré: 09/2020
	zodpovědný projektant:	autor:	projektant:	
	Ing. Antonín Švehla		Ing. arch. Kateřina Špilárová	
	investor: Obec Kunějovice, Kunějovice 28, 330 05, Kunějovice			
akce:	KUNĚJOVICE - BUDOVA OBECNÍHO ÚŘADU ZAMĚŘENÍ STÁVAJÍCÍHO STAVU			datum: 09/2020
část:				revize: -
název přílohy:	POHLED ZÁPADNÍ			stupeň: ZAMĚŘENÍ
				číslo zakázky: 2020090
				měřítko: číslo přílohy:
				1:50 07



ATELIER SOUKUP OPL ŠVEHLA	ATELIER SOUKUP OPL ŠVEHLA s.r.o., Klatovská třída 818/11, 301 00 Plzeň IČO 25229869 ☎ 377223236 info@atelier-soukup.cz www.atelier-soukup.cz			číslo paré: 09/2020	
	zodpovědný projektant:	autor:	projektant:		datum: 09/2020
	Ing. Antonín Švehla		Ing. arch. Kateřina Špílarová		revize: -
	investor: Obec Kunějovice, Kunějovice 28, 330 05, Kunějovice	místo stavby: Kunějovice 28, 330 05, Kunějovice			stupeň: ZAMĚŘENÍ
akce:	KUNĚJOVICE - BUDOVA OBECNÍHO ÚŘADU ZAMĚŘENÍ STÁVAJÍCÍHO STAVU			číslo zakázky: 2020090	
část:				měřítko: číslo přílohy:	
název přílohy: POHLED SEVERNÍ				1:50 08	



ATELIER SOUKUP OPL ŠVEHLA	ATELIER SOUKUP OPL ŠVEHLA s.r.o., Klatovská třída 818/11, 301 00 Plzeň IČO 25229869 ☎ 377223236 info@atelier-soukup.cz www.atelier-soukup.cz			číslo paré: datum: 09/2020 revize: - stupeň: ZAMĚŘENÍ číslo zakázky: 2020090 mřítko: číslo přílohy:	
	zodpovědný projektant:	autor:	projektant:		
	Ing. Antonín Švehla				Ing. arch. Kateřina Špílarová
	investor: Obec Kunějovice, Kunějovice 28, 330 05, Kunějovice				
místo stavby: Kunějovice 28, 330 05, Kunějovice					
akce:	KUNĚJOVICE - BUDOVA OBECNÍHO ÚŘADU ZAMĚŘENÍ STÁVAJÍCÍHO STAVU				
část:					
název přílohy:	ŘEZ				
				1:50 09	