

Návrh DIO:
Kunějovice, PS, č.parc. 541/23, kNN
Číslo stavby:IV-12-0021323

příloha k č.j. KRPP-42757-2/ČJ-2023-031106-48 ze dne 22.3.2023

Zpracoval: Basl Václav
Dne: 21. března 2023
T + 420 725 398 616
E vaclav.basl@saferoad.cz



SAFEROAD®

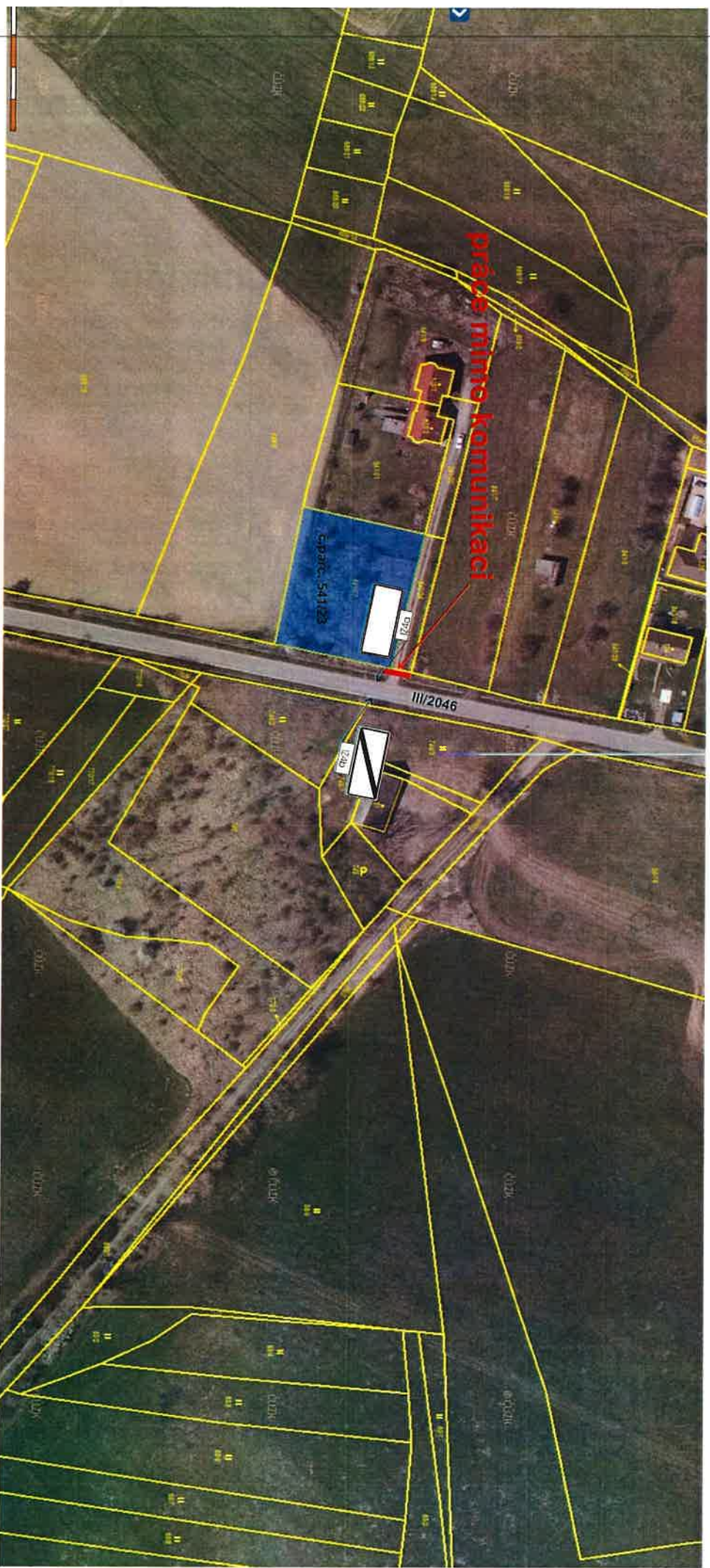
SAFEROAD Czech Republic s. r. o.
Plzeňská 666
330 21 Líně
CZECH REPUBLIC
T + 420 377 226 226, F + 420 377 226 227 > saferoad.cz



Situace - dotčený úsek



Situace - dotčený úsek, práce mimo komunikaci



nové zemní kabelové vedení NN

SAFEROAD®

Návrh přechodného dopravního značení - V MÍSTĚ ZAČÁTKU/KONCE OBCE

práce mimo komunikaci,
pracovní místo délky max. 20m,
v případě potřeby možnost umístění
stav. techniky na komunikaci
POUZE V PRACOVNÍ DOBĚ

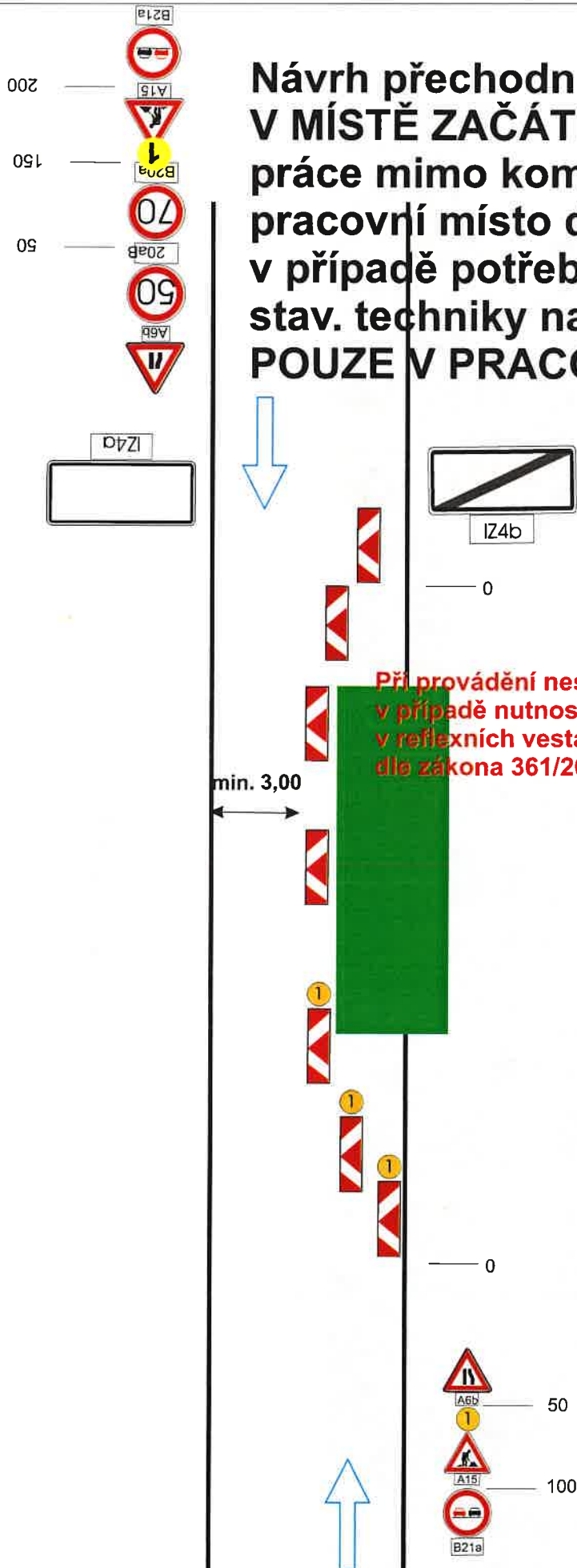
Výstražné světlo typu 1
nebo značka na fluorescenčním
žlutozeleném podkladu,
v protisměru shodně

Příčná uzávěra jednostrannými
směrovacími deskami
odstup podélně 1-2m
příčně 0,6-1m

**Při provádění nesmí dojít k ohrožení bezpečnosti silničního provozu
v případě nutnosti bude doprava řízena řádně poučenými pracovníky
v reflexních vestách, vybaveni terči pro zastavování dopravy,
dle zákona 361/2000 Sb.!!**

Podélná uzávěra oboustrannými
směrovými deskami
odstup max. 6m

Příčná uzávěra jednostrannými
směrovacími deskami
odstup podélně 1-2m
příčně 0,6-1m
výstražná světla typu 1 na každé
směrovací desce



vzdálenosti v metrech

Technická zpráva

Návrh DIO je vykresleno v přiložené situaci.

Kunějovice, PS, č.parc. 541/23, kNN
Stavba řeší zřízení nové el. přípojky.

Při provádění nesmí dojít k ohrožení bezpečnosti silničního provozu, v případě nutnosti bude bezpečnost zajišťována poučenými osobami dle zákona 361/2000 Sb. a prostředky zhotovitele.

Budou provizorně zpřístupněny vstupy k objektům a na pozemky (přechodové plechy, lávky).
Před zahájením prací budou obyvatelé a uživatelé oblasti informováni o rozsahu prací a omezení provozu.
Bude zajištěna bezpečnost pěších.

Harmonogram prací bude před zahájením stavby předložen správnímu úřadu.

Termín: 2023

Všechny přechodné dopravní značky jsou v základním rozměru, reflexní, minimálně třídy R1.
Projekt DIO vychází z Technických podmínek Ministerstva dopravy „Zásady dopravního značení na pozemních komunikacích“ TP 65 a „Zásady pro označování pracovních míst na pozemních komunikacích“ TP 66.

